

2024년 4/4분기 기업경기전망

1. 조사의 목적

- 관내 제조업체의 2024년 4/4분기 경기전망을 조사, 분석하여 기업의 경영활동과 경기대책 수립을 위한 참고자료 제공은 물론 정부의 경제운용에 필요한 기초자료로 활용하는 데 있음.

2. 조사 기간

- 2024. 8. 21(수) ~ 9. 3(화)

3. 조사 대상

- 관내 제조업체 (60개 표본업체)

4. 조사 항목

- 전반적인 경기실적 및 전망
- 경기전망 및 애로 요인
- 영업이익, 생산량, 설비투자 등 기업 실적 및 전망
- 대외여건들의 전개 방향 및 한국경기의 전망 등

5. 기업경기 실사지수(BSI)의 작성 방법

- 분기별로 응답 업체가 느끼는 체감경기를 각각 전분기 및 전년 동기와 대비하여 호전, 불변 또는 악화로 표시하게 한 후 이를 지수화함.
- BSI의 기준치는 100이며, 100을 초과할 때는 호전으로 표시된 업체가 악화로 표시된 업체보다 많음을 나타내고, 100 미만일 때는 그 반대임.

$$\text{기업경기실사지수(BSI)} = \frac{\text{호전표시업체수} - \text{악화표시업체수}}{\text{총유효응답업체수}} \times 100 + 100$$

*BSI = Business Survey Index

0 ≤ BSI ≤ 200. 전분기수준=100

I . 2024년 4/4분기 기업 경기 전망

1. 기업경기전망(BSI) 지수

- 최근 관내(순천, 구례, 보성) 표본 제조업체 60개사를 대상으로 2024년도 4/4분기 기업 경기전망을 조사한 결과, 전반적인 기업경기 전망지수가 '71'로 조사되어 지역 기업들이 느끼는 체감경기가 악화할 것으로 전망.
- 응답 업체 분포를 보면, 4/4분기 경기가 3/4분기에 비해 좋아질 것이라고 응답한 업체는 8.3%였으며, 비슷할 것이라 응답한 업체는 54.2%, 악화할 것이라는 업체는 37.5%인 것으로 조사되었음.
- 한편, 3/4분기 실적 지수는 '75'로 나타나, 올해 2분기 대비 3분기 실적이 악화된 업체가 더 많은 것으로 집계됨.

구 분	2020년			2021년				2022년				2023년				2024년			
	2/4분기	3/4분기	4/4분기	1/4분기	2/4분기	3/4분기	4/4분기	1/4분기	2/4분기	3/4분기	4/4분기	1/4분기	2/4분기	3/4분기	4/4분기	1/4분기	2/4분기	3/4분기	4/4분기
전망치	73	58	48	97	100	116	86	88	96	97	103	72	108	107	70	87	113	100	71
실적치	67	55	66	56	88	45	108	75	63	83	86	58	100	74	96	78	100	75	

- 기업경기실사지수(BSI)는 기업들의 현장체감경기를 수치화한 것으로 0~200 사이로 표시되며, 100을 넘으면 이번 분기 경기가 전분기에 비해 호전될 것으로 예상하는 기업이 더 많음을 의미하며, 100미만이면 그 반대임.
- BSI세부 항목별로 보면 매출액 71, 영업이익 67, 설비투자 83, 자금사정 75로 조사됨.

2. 귀사의 금년 실적(영업이익)이 올해 초 계획한 목표치를 달성할 수 있을 것으로 예상하십니까?

- 금년 영업이익 실적이 올해 초 계획한 목표치를 '크게 미달'할 것으로 예상하는 업체가 20.8%, '소폭 미달(10% 이내)'할 것으로 예상하는 업체가 33.3%로 집계됨. 목표 수준을 달성할 것으로 예상하는 업체는 45.9%로 나타남.

(%)

항 목	크게 미달	소폭 미달 (10% 이내)	목표수준 달성	소폭 초과달성 (10% 이내)	크게 초과달성
비 중	20.8	33.3	45.9	0.0	0.0

3. 귀사의 4분기 실적에 가장 영향을 미칠 것으로 예상되는 대내외 리스크 요인은 무엇입니까?(중복선택)

- 조사에 참여한 업체는 4분기 실적에 가장 큰 영향을 미칠 것으로 예상되는 대내외 리스크로 '내수소비 위축' 17.7%, '수출국 경기침체' 9.8%, '기업부담법안 등 국내정책 이슈' 7.8%, '환율변동성 확대' 15.7%, '고금리 등 재정부담' 13.7%, '유가·원자재가 상승' 35.3%를 꼽음.

(%)

항 목	내수소비 위축	수출국 경기침체	기업부담 법안 등 국내정책 이슈	환율변동성 확대	고금리 등 재정부담	관세부과 등 무역장벽 강화	유가 ·원자재가 상승	기타
비 중	17.7	9.8	7.8	15.7	13.7	0.0	35.3	0.0

4. 최근 지속되는 지정학적 리스크(미·중갈등, 러·우전쟁, 중동분쟁 등)가 귀사 경영에 어떤 영향을 미치고 있다고 생각하십니까?

- 최근 지속되는 지정학적 리스크에 의한 영향으로 경쟁력 저하 수준의 영향을 받고 있다고 응답한 업체가 4.2%, 일시적인 실적 저하의 영향을 받고 있다고 응답한 업체가 33.3%로 집계됨. 큰 영향이 없다고 응답한 업체가 62.5%를 차지함.

(%)

항 목	매우위험 -사업존속 위협수준	위험 -경쟁력 저하 수준	일시적 위험 -일시적 실적 저하	중립 -큰 영향 없음	긍정 -일부 반사이익	매우 긍정 -새로운 기회요인
비 중	0.0	4.2	33.3	62.5	0.0	0.0

4-1. (Q4에 ①, ②, ③ 응답) 최근 지정학적 리스크로 귀사가 주로 경험한 피해는 무엇입니까?(중복선택)

- 지정학적 리스크로 인해 경영에 위협한 수준의 영향을 받은 업체 중 '원자재 수급 문제로 생산에 차질'이 생겼다고 응답한 업체가 5.0%, '에너지·원자재 조달비용 증가' 응답 업체가 40.0%, '환율변동·결제지연 등 금융 리스크' 응답이 10.0%, '현지 사업 중단 및 투자 감소' 응답이 5.0%로 조사됨. '재고관리 차질 및 물류비 증가'와 '해외시장 접근 제한 및 매출 감소' 응답이 각 20.0%로 집계됨.

(%)

항 목	원자재 수급 문제로 생산 차질	에너지·원자재 조달비용 증가	환율변동·결제 지연 등 금융 리스크	현지 사업 중단 및 투자 감소	재고관리 차질 및 물류비 증가	해외시장 접근 제한 및 매출 감소	기타
비 중	5.0	40.0	10.0	5.0	20.0	20.0	0.0

5. 지정학적 리스크 장기화에 따라 귀사의 기업 운영에 발생한 변화를 모두 체크해주십시오.

- 지정학적 리스크 장기화에 따른 기업 운영에 변화가 생긴 업체가 전체의 37.5%로, 이 중 대외 지정학 리스크 대응조직을 신설한 업체가 4.2%, 해외조달 부품·소재를 국내조달로 전환한 업체가 12.5%, 해외 생산시설을 축소하거나 철수한 업체가 4.2%로 나타났으며, 기존 수출시장 외 신규 대체 시장을 발굴 중인 업체가 16.7%를 차지함.

(%)

항 목	대외 지정학 리스크 대응조직 신설	해외조달 부품·소재의 국내조달 전환	해외 생산시설 축소 또는 철수	기존 수출시장 외 신규 대체시장 발굴
비 중	4.2	12.5	4.2	16.7

5-1. 귀사는 향후 글로벌 지정학적 리스크가 기업 경영환경에 미치는 영향이 어떤 수준일 것으로 전망하십니까?

- 향후 글로벌 지정학적 리스크가 기업 경영환경에 미치는 영향이 더욱 빈번할 것으로 전망한 업체가 4.3%, 지금 수준과 비슷할 것으로 전망한 업체가 34.8%, 지금보다는 완화될 것으로 전망한 업체가 17.4%로 집계됐으며, 예측 불가능하다고 응답한 업체가 43.5%로 나타남.

(%)

구 분	더욱 빈번할 것	지금 수준과 비슷할 것	지금보다는 완화될 것	예측 불가능	기타
비 중	4.3	34.8	17.4	43.5	0.0

6. 귀사는 글로벌 지정학적 리스크로 인해 발생하는 문제에 대비할 필요성이 있다고 생각하십니까?

- 글로벌 지정학적 리스크로 인한 문제에 대응이 필요해 검토 중인 업체가 26.1%로 조사됐으며, 대비가 필요하나 마련하지 못한 업체가 52.2%, 필요성이 없다고 응답한 업체가 21.7%로 집계됨.

(%)

구 분	매우 필요 대응책 이미 마련	대응 필요해 검토중	대비 필요하나 마련 못함	필요성 없음
비 중	0.0	26.1	52.2	21.7

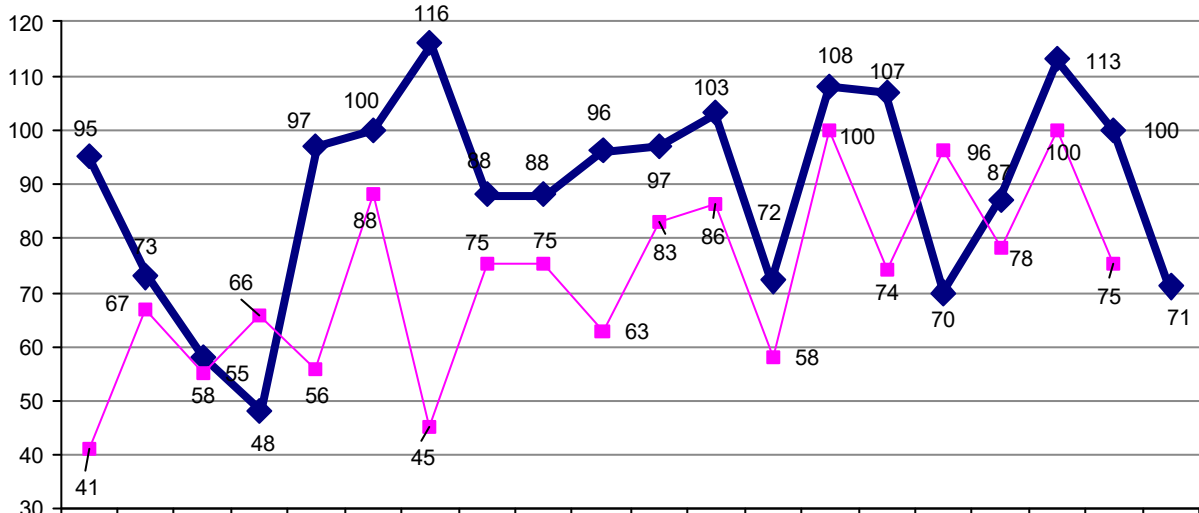
7. 지정학적 리스크에 대응하기 위해 사업 운영에 있어 어떤 대응 전략을 마련했거나 고려하고 있습니까?(중복선택)

- 지정학적 리스크에 대응하는 전략으로 '대체시장 개척 및 사업다각화' 응답이 20.0%, '공급망 다변화 및 현지 조달 강화'와 '환차손 등 금융리스크 관리' 응답이 각 13.3%를 차지했으며, '비용절감·운영 효율성 강화' 응답이 46.7%, '기타' 응답이 6.7%로 조사됨.

(%)

구 분	글로벌 사업 축소	대체시장 개척 및 사업다각화	공급망 다변화 및 현지 조달 강화	환차손 등 금융리스크 관리	비용절감·운영 효율성 강화	기타
비 중	0.0	20.0	13.3	13.3	46.7	6.7

II. 최근 BSI 추이



	2020.1/4	2020.2/4	2020.3/4	2020.4/4	2021.1/4	2021.2/4	2021.3/4	2021.4/4	2022.1/4	2022.2/4	2022.3/4	2022.4/4	2023.1/4	2023.2/4	2023.3/4	2023.4/4	2024.1/4	2024.2/4	2024.3/4	2024.4/4
전망치	95	73	58	48	97	100	116	88	88	96	97	103	72	108	107	70	87	113	100	71
실적치	41	67	55	66	56	88	45	75	75	63	83	86	58	100	74	96	78	100	75	